



SELARL au capital de 125 000 €  
453 211 393 R.C.S. Bordeaux

**A L'HONNEUR DE VOUS PRESENTER SON :**

# **INVENTAIRE DESCRIPTIF DES ACTIFS MOBILIERS**

*CONCERNANT LA PROCEDURE DE LIQUIDATION JUDICIAIRE  
SIMPLIFIEE DE :*

## **EURL V&L IMMOBILIER**

Activités de négociation, transactions sur immeubles et fonds de commerce, gestion immobilière

1 Chemin des Boutiques  
Centre commercial Les Boutiques  
33610 CESTAS

*Effectué le 15 avril 2026 et conformément à l'article L.641-2 du Code de Commerce*

**AFFAIRE N° 50208**

**GREFFE N° 2026J00613 – Jugement du 01/04/2026,**




## **SOMMAIRE**

<b>CHAPITRE 1 : MATERIEL D'EXPLOITATION</b>	<b>Page n° 02</b>
<b>CHAPITRE 2 : MOBILIER ET MATERIEL DE BUREAU</b>	<b>Page n° 03</b>
<b>CHAPITRE 5 : ACTIFS REVENDICABLES</b>	<b>Page n° 03</b>

# CHAPITRE 1

## MATERIEL D'EXPLOITATION

### DESIGNATION :

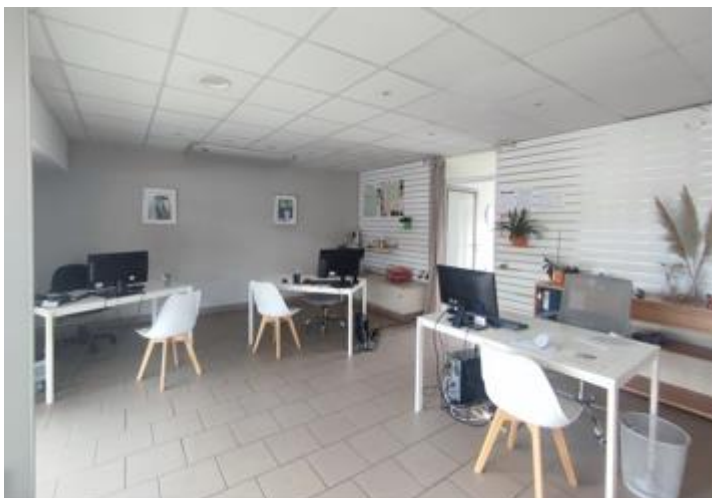
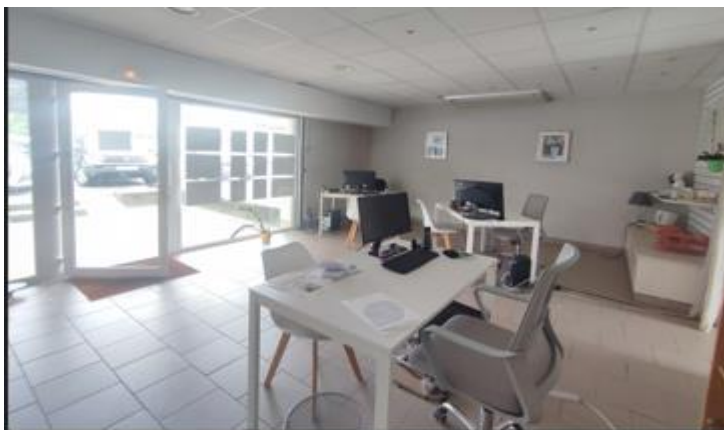
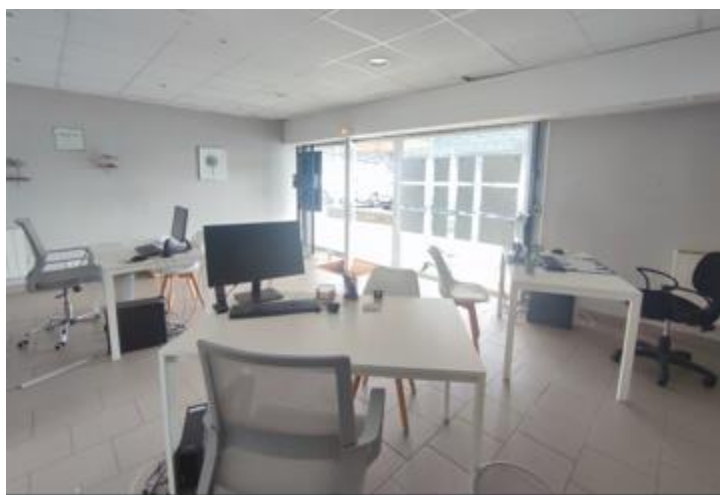
<p>✓ Vitrine : cadres éclairés (vitrine media)</p>	
<p>✓ Micro-ondes ✓ Réfrigérateur ✓ Sous plan de travail ✓ Diverses vaisselles</p>	
<p>✓ Cadres ✓ Lampes, ✓ Divers bibelots ✓ Machine à café ✓ Bouilleur ✓ Bannette</p>	

## CHAPITRE 2

### MOBILIER ET MATERIEL DE BUREAU

#### DESIGNATION :

- ✓ 1 bureau d'angle
- ✓ 3 tables
- ✓ Chaises de bureau
- ✓ 3 ordinateurs
- ✓ Petits matériels bureautiques et fournitures




<ul style="list-style-type: none"> <li>✓ 1 meuble à étagères</li> <li>✓ Bibelots</li> </ul>	
---	---

## CHAPITRE 3

### ACTIFS REVENDICABLES

#### DESIGNATION :

<ul style="list-style-type: none"> <li>✓ Une imprimante Lexmark <b>Déclaré appartenir à GRENKE</b></li> </ul>	
<ul style="list-style-type: none"> <li>✓ Ecran digital vitrine <b>Déclaré appartenir à BNP LEASE GROUP</b></li> </ul>	