



B O R D E A U X



ETUDE GÉRARD SAHUQUET & CIE SELARL  
COMMISSAIRE PRIEUR JUDICIAIRE  
Successeur de Maître Christian JEAN DIT CAZAUX

INVENTAIRE DESCRIPTIF ET ESTIMATIF  
DES ÉLÉMENTS D'ACTIF RELEVANT  
DE LA PROCÉDURE DE LIQUIDATION JUDICIAIRE  
*En valeur d'Exploitation*

## MUGEN SAS

*Enseigne : « LESET »*

Siret : 831288964

Activité : Traiteur, vente à emporter

1<sup>iere</sup> Adresse : 54 Rue Ernest RENAN 33000 BORDEAUX

2<sup>ieme</sup> Adresse : 29 bis et ter rue Lou Tribail – 33610 CESTAS



**Effectué le Mercredi 15 Mars 2026 à 14h30 (Cestas)**  
**Effectué le Mercredi 31 Mars 2026 à 16h00 (Bordeaux)**

**Suivi du dossier :** Monsieur de Malet

En vertu d'un jugement rendu par le Tribunal de commerce de Bordeaux, les éléments suivants sont rappelés :

- **Date du jugement :** 23 juil. 2025 *Conversion en Liquidation judiciaire 14 janvier 2026*
- **Juge-commissaire :** Monsieur Christophe LATASTE
- **Référence greffe :** 2025J01073
- **Mandataire judiciaire désigné :** EKIP - Maître Christophe MANDON

**HÔTEL DES VENTES BORDEAUX RIVE DROITE**

280 avenue Thiers - 33100 BORDEAUX - Tél. : 05 56 32 32 32 - Fax : 05 56 40 92 83

Mail : g.sahuquet-cie@enchères-bordeaux.com - Site internet : interenchères.com

## **RECAPITULATION VALEUR INVENTAIRE**

<b>Chap.</b>	<b>Désignation</b>	<b>Valeur Exploitation</b>	<b>Page</b>
<b>I</b>	MOBILIER DE BUREAU	3000	3
<b>TOTAL GENERAL</b>		<b>3000</b>	

---




Nous, SELARL GERARD SAHUQUET ET CIE, Commissaires de Justice, demeurant 280 avenue Thiers - 33100 Bordeaux, certifions avoir procédé à l'établissement et à l'arrêté du présent inventaire descriptif et estimatif des éléments d'actif dépendant de la liquidation judiciaire de la SAS MUGEN.

Le présent inventaire a été dressé en exécution d'un jugement rendu par le Tribunal de commerce de Bordeaux en date du 23 juillet 2025, en présence de Monsieur David MONDON.

Monsieur David MONDON nous a déclaré avoir présenté et désigné, sans dissimulation ni omission, tant directe qu'indirecte, l'intégralité des biens mobiliers corporels dépendant de la procédure collective, ainsi que l'ensemble des biens susceptibles d'appartenir à des tiers, lesquels font l'objet d'une mention particulière (notamment au titre de clauses de réserve de propriété, dépôts, locations ou contrats de crédit-bail).

# CHAPITRE I

## MOBILIER DE BUREAU

Désignation		Valeur Exploitation
	29 bis et ter rue Lou Tribail – 33610 CESTAS	
1	<p>- 1 réfrigérateur à 2 portes SAMSUNG ménager</p>  <p>- 1 machine à laver le linge CONTINENTAL EDISON - 1 sèche-linge CANDY</p>  <p>- 1 four METRO CHR</p> 	1000

- 1 table inox à 1 tiroir
- 2 étagères inox METRO



- 1 centrale de nettoyage (2016)
- 1 micro-ondes BLUESKY
- 2 anciens congélateurs coffre ménager URAMIA et LIEBHERR
- 1 table bois rectangulaire



AU 1<sup>er</sup> ETAGE :

- 3 rayonnages galva à 6 éléments



- 1 ancienne trancheuse à jambon BERKEL
- 1 hachoir DRC



- 1 évier inox avec égouttoir



- 1 congélateur coffre ménager LIEBHER
- 1 plancha inox (mauvais état) avec bâti inox
- 1 petite trancheuse à jambon METRO
- 1 vestiaire métal vert à 4 portes

**Observation : l'ensemble très usagé et en mauvais état d'abandon**

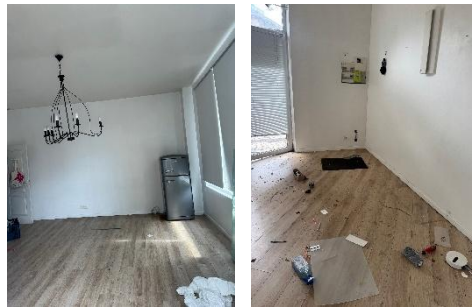
- 2 - 1 chambre froide positive avec cloison isotherme et installation frigorifique dont 1 groupe de condensation et 1 évaporateur plafonnier de marque FRIGA BOHN

2000

54 Rue Ernest RENAN 33000 BORDEAUX



- 3
- 1 réfrigérateur à 2 portes gris
  - 1 lustre métal noir



Sans valeur

Total Mobilier de Bureau

3000